

EXPLORER



2011
ATV & SIDE x SIDE

www.explorerind.com

DEFENDER

EXPLORER

2x4

Bullet

EXPLORER

DEFENDER 50 EVO

Explorer öffnet mit dem Einsteigerfahrzeug Defender Evo die Türen in die vierrädrige Welt. Einstieg heißt jedoch in diesem Fall nicht weniger Ausstattung. Im Gegenteil, die Defender Evo verfügt serienmäßig über eine Vielzahl an Features.



Doppel-Rundinstrument

Halten den Fahrer mit den wichtigsten Informationen am Laufenden.



Rammschutz

Der Rammschutz schützt vor Schlägen auf die vordere Aufhängung.



Handprotektoren

Ähnlich den großen Rennquads verfügt die Defender 50 Evo über Handschützer.



Doppel-Scheinwerfer

Die Doppelscheinwerferkonstruktion sorgt für eine bessere Ausleuchtung.



schwarz

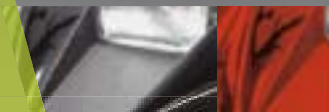


Bullet 50

- ✓ großzügiges 50ccm ATV
- ✓ starker 2-Taktmotor
- ✓ Retourgang
- ✓ Kenda Bereifung
- ✓ Scheibenbremsen
- ✓ Elektrostarter



schwarz



Let
ORER
x 4

PROTECTOR

EXPLORER

x 4

PROTECTOR 50

EXPLORER bietet mit der Protector 50 und mit der Bullet 50 die besten Vierräder für Outdoor Abenteurer und Profis von morgen. Abgeleitet von den Großen von EXPLORER finden sich viele liebevolle Detaillösungen in den Produkten wieder.

Scheibenbremsen

Griffige Scheibenbremsen sorgen für bestes Verzögerungsverhalten.



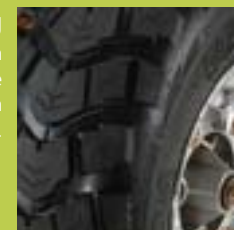
Gepäckträger

Explorer stattet die Protector 50 bereits ab Werk mit einem hinteren Gepäckträger aus.



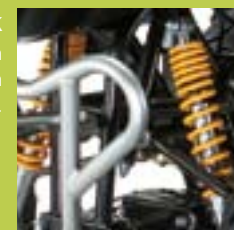
Kenda Bereifung

Bei der Bereifung werden ebenfalls keine Kompromisse gemacht. Verwendet werden ausschließlich KENDA Reifen.



Fahrwerk

Eine perfekte Abstimmung von Fahrwerk und Motor sind in jeder Lage zu spüren.



rot

weiß

schwarz

STINGER

EXPLORER

2X4

STINGER 250

Die Stinger 250 ist längst zum Sportklassiker avanciert. EXPLORER hat die Stinger 250 gnadenlos auf Strasse getrimmt. Die 5 Gänge lassen sich leicht sortieren. Das straffe Fahrwerk in Verbindung mit der Maxxis-Bereifung garantiert puren Fahrspaß.



2 Zylindermotor

Einzigartig in diesem Segment. EXPLORER stattet die Stinger 250 mit einem Zweizylinder-Reihenmotor aus.



Nerf-bars als Option

Für alle jene die noch mehr Sportlichkeit wollen, bietet EXPLORER, für die Stinger 250 optional Nerfbars an.



Gepäckträger

Einen hohen Nutzenwert hat der serienmäßige Gepäckträger.



Ölkühler

Der zusätzliche Ölkühler sorgt auch bei heißen Ausfahrten für eine gute Motorkühlung.



schwarz

rot



- ✓ starker 2 Zylindermotor
- ✓ Retourgang
- ✓ Maxxis Bereifung
- ✓ Scheibenbremsen
- ✓ Rammschutz vorne
- ✓ Elektrostarter

VECTOR EXPLORER 2x4

VECTOR 300

EXPLORER stand bei der Entwicklung der Vector 300 als Pate zur Seite. Für den Designjob wurde niemand anderer als Designguru Gerald Kiska konsultiert, der sich auch für den KTM-Look verantwortlich zeigt. Resultat ist ein optischer Hingucker auf höchstem technischen Niveau.

Alu Passagier-Griff

In jedem Detail spiegelt sich das einzigartige Design wieder.



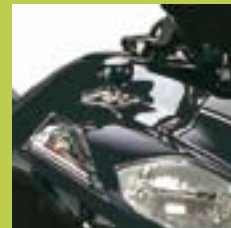
LCD Display

Das Multifunktionsinstrument informiert den Fahrer permanent mit den wichtigsten Informationen.



Automatik-Getriebe

Bereits mit leichtem Druck auf das Daumengas beschleunigt das Automatikfahrzeug kraftvoll nach vorne.



Rammschutz

Die Serienausstattung umfasst bereits eigens entwickelte Anbauteile.



- ✓ Automatik-Sport ATV
- ✓ Kiskadesign
- ✓ wassergekühlt
- ✓ Vorwärts- & Retourgang
- ✓ Scheibenbremsen
- ✓ LCD Cockpit



schwarz

silber



TITAN EXPLORER 2x4

TITAN 300

EXPLORER setzt bei den Titan Modellen als einziger Hersteller auf aufwendige 2-Zylinder-Technologie. Das wassergekühlte Schalttriebwerk der Titan 300 sorgt für mächtigen Vortrieb. Die Titanreihe überzeugt mit allen Sportattributen die man von einem Fahrzeug in dieser Klasse erwartet.



Zweizylinder

Einzigartig in seiner Klasse: EXPLORER verbaut bei der Titan 300 einen wassergekühlten Zweizylinder- Reihenmotor.



Fahrwerk

Eine perfekte Abstimmung von Fahrwerk und Motor sind in jeder Lage zu spüren.



Optimaler Grip

Die speziell entwickelten Fußrasten bietet perfekten Halt – egal ob Straßenschuh oder MX-Stiefel.



Retourgang

Wie alle EXPLORER -Fahrzeuge ist auch die Titan 300 mit einem Retourgang ausgestattet.



schwarz

weiß

- ✓ 5 Gang + 1 Retour
- ✓ Kenda Bereifung
- ✓ Scheibenbremsen
- ✓ Elektrostarter
- ✓ Zweipersonenzulassung
- ✓ Rammschutz

TRASHER

EXPLORER

2x4

TRASHER 520

EXPLORER setzt mit der Trasher² 520 noch eines drauf. Verbaut wird ein Triebwerk vom Rallyeweltmeister Subaru. Das Fahrwerk kann individuell auf die Fahrerbedürfnisse eingestellt werden. Amateur oder Profi, für ambitionierte Crosscountryfahrer führt an der Trasher 520 kein Weg vorbei.

Motor

Gemeinsam mit dem mehrfachen Rallyeweltmeister Subaru wurde ein einzigartiges Triebwerk entwickelt.



Alufelgen

EXPLORER liefert die Trasher bereits ab Werk mit schwarzen Alufelgen aus.



Fahrwerk

Meisterwerk in fünf Stufen: Die Trasher 540 Supersport verfügt über ein fünffach-verstellbares Sportfahrwerk.



Nerf-bars

Nicht auf der Aufpreisliste: die Nerf-bars gehören zum Lieferumfang dazu.



- ✓ Gasdruckdämpfer
- ✓ Scheibenbremsen
- ✓ LCD Cockpit
- ✓ Alufelgen
- ✓ Sportfahrwerk
- ✓ Subarumotor mit 48 PS



weiß

schwarz



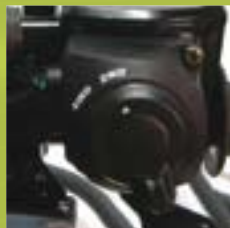
Patriot

EXPLORER

4x4

PATRIOT 430 DELUXE

Perfekt bis ins Detail – mit der Patriot 430 hat EXPLORER eine unschlagbare Waffe im Mittelklassesegment. Einzigartiges Design trifft durchdachte Detaillösungen sowie perfekte Funktionalität. Serienmäßig stattet Explorer die Patriot Deluxe bereits mit 12" Alufelgen und Maxxis Bighornreifen aus.



Allradantrieb

Im unwegsamem Gelände kommt man dank Allradantrieb, Untersetzungsgang und hinterer unabhängiger Radaufhängung (IRS) immer voran.



Halogenscheinwerfer

EXPLORER stattet die Deluxe-Variante der Patriot mit zusätzlichen Halogenscheinwerfern aus, was für bessere Sicht sorgt.



Gepäckträger

Viel zu transportieren? Kein Problem. Die EXPLORER Patriot ist vorne und hinten mit massiven, kratzfesten Gepäckträgern ausgestattet.



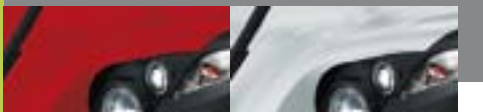
Passagiertrittbrett

Die EXPLORER Patriot bietet dem Sozios durch das erhöhte Passagiertrittbrett bessere Ergonomie.



rot

weiß



- ✓ Einzelradaufhängung
- ✓ verstellbare Dämpfer
- ✓ Kardantrieb
- ✓ Scheibenbremsen
- ✓ Maxxis-Bighorn-Bereifung
- ✓ Versperrbarer Tankdeckel

ATLAS EXPLORER 2x4

ATLAS 500 2x4

EXPLORER reagiert auf Kundenwünsche und bringt ein 500er-Quad für den leichten Offroadspaß zum unschlagbar günstigen Preis. Gemacht für alle Vierrad-Enthusiasten die ihren Fahrspaß eher im leichten Gelände suchen aber nicht auf den Vortrieb eines 500er-Triebwerkes verzichten wollen.

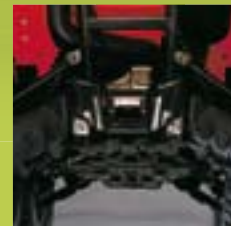
Motor

Die Atlas nutzt optimal das 500er-Triebwerk von EXPLORER.



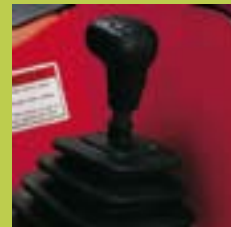
Einzelradaufhängung

Hinten arbeiten zwei unabhängige Dreieckslenker (IRS)



Untersetzungsgang

Perfekt gerüstet für das schwere Gelände – mit wahlweisem Untersetzungsgang.



Gepäckträger

Viel zu transportieren? Kein Problem. Die Atlas ist vorne und hinten mit massiven, kratzfesten Gepäckträgern ausgestattet.

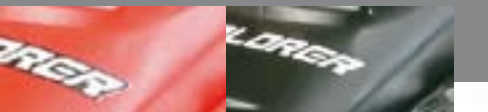


- ✓ Kardanantrieb
- ✓ Scheibenbremsen
- ✓ Alufelgen
- ✓ Anhängerkupplung
- ✓ 12-Volt-Stecker
- ✓ Untersetzungsgang



rot

schwarz



ATLAS **EXPLORER** 4x4

ATLAS 500 4x4

Seit Jahren eines der meist verkauften Fahrzeuge in diesem Segment. Die ständige Weiterentwicklung spiegelt sich in vielen funktionalen Detaillösungen wider. Zur umfangreichen Serienausstattung, wie Seilwinde, Anhängerkupplung und Rückenlehne kommen ab 2011 auch noch Aluminiumfelgen hinzu.

Motor

Die Atlas nutzt optimal das 500er Triebwerk von EXPLORER.

Einzelradaufhängung

Auch hinten arbeiten zwei unabhängige Dreieckslenker (IRS).

Allradantrieb

Im unwegsamen Gelände kommt man dank Allradantrieb, Diff.-Sperrung, Untersetzungsgang und hinterer unabhängiger Radaufhängung immer voran.

Untersetzungsgang

Perfekt gerüstet für das schwere Gelände – mit wahlweisem Untersetzungsgang.



rot

schwarz

camouflage

- ✓ Untersetzungsgang
- ✓ Kardantrieb
- ✓ Seilwinde
- ✓ Anhängerkupplung
- ✓ Rückenlehne
- ✓ 12-Volt-Stecker

EVEREST EXPLORER 4x4

EVEREST 500

Gebaut und entwickelt für alle Vierradenthusiasten die wahre Größe bevorzugen! Trotz längerem Radstand (plus 17cm) hat der Kraxler alle Attribute, die ein perfektes 4x4 Fahrzeug braucht: 2WD/4WD, Untersetzungsgang, Kardantrieb, Differenzialsperre, Einzelradaufhängung und vieles mehr.

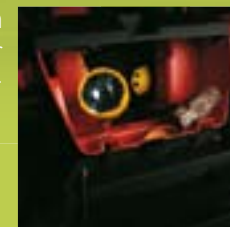
Verchromte Schaltkulisse

Perfekte Details wie die verchromte Schaltkulisse oder Getränkehalter sind serienmäßig mit an Bord.



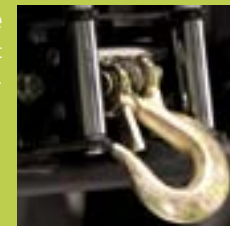
Handschuhfach

Das geräumige Staufach ist vor Spritzwasser sicher.



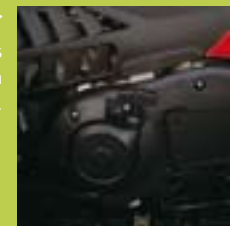
Seilwinde

EXPLORER statten die Everest serienmäßig mit Seilwinde aus.



Motor

Die Everest nutzt optimal das 500er Triebwerk von EXPLORER.



- ✓ Einzelradaufhängung
- ✓ Langversion
- ✓ 12-Volt-Stecker
- ✓ Handschuhfach
- ✓ Getränkehalter
- ✓ integrierte Blinker



camouflage

silber



GRISON

EXPLORER

4x4

GRISON 625 EFI

Wer sich bei einem Fahrzeug Vollausrüstung erwartet, kommt an der Grison 625 nicht vorbei! Zum Einsatz kommt das 625 Einzylindertriebwerk mit EFI von Bosch. Die Grison Deluxe gibt es nur in der Langversion. Sie verfügt über Differenzialsprre, 2WD/4WD, Gasdruckdämpfer, Aludreieckslenker und vieles mehr.



Fahrwerk

Explorer setzt auf ein fünffach adjustierbares Fahrwerk mit Gasdruckdämpfern und einem Federweg von rekordverdächtigen 24,1 cm vorne und 20,8 cm hinten



LCD Display

Das Multifunktionsinstrument versorgt den Fahrer permanent mit den wichtigsten Informationen.



Passagiertrittbrett

Die Grison sorgt mittels eines erhöhten Passagiertrittbretts für bessere Ergonomie des Sozius.



Handprotektoren

Anstatt wie bei anderen Herstellern auf der Aufpreisliste, hat die Grison bereits serienmäßig Handprotektoren.



camouflage

schwarz

silber



- ✓ Langversion
- ✓ Alu-Dreieckslenker
- ✓ verstellbare Dämpfer
- ✓ Handprotektoren
- ✓ Rückenlehne
- ✓ elektronische Einspritzung

ARGON EXPLORER 4x4

ARGON 700

Das absolute Spitzenmodell von EXPLORER.

Das Triebwerk entfaltet unbarmherzig viel Kraft und Drehmoment. Die Argon geht keine Kompromisse ein: Einzelradaufhängung vorne und hinten, Kardantrieb, 2WD/4WD, Untersetzungsgang und Differenzialsperre, Digitalcockpit, Edelstahlauspuff und vieles mehr.

700cc Motor

Das Herz der Argon 700. Das wassergekühlte 700 Kubik Triebwerk leistet 50 PS und 57 Nm.



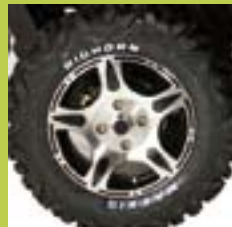
Staufächer

Die Argon 700 verfügt über 4 extra Staufächer in den Kotflügeln, unter dem Sitz und über der Hinterachse.



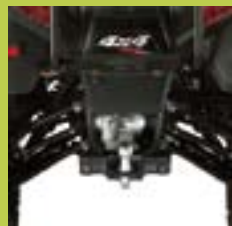
Alufelgen

Serienmäßig verfügt die Argon über 14" Alufelgen und Maxxis-Bighorn-Bereifung.



Einzelradaufhängung

Im unwegsamen Gelände kommt man dank Allradantrieb, Untersetzungsgang und hinterer unabhängiger Radaufhängung (IRS) immer voran.

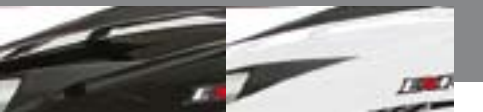


- ✓ Gasdruckdämpfer
- ✓ Kardantrieb
- ✓ Scheibenbremsen
- ✓ Edelstahlauspuff
- ✓ Seilwinde
- ✓ Anhängerkupplung



schwarz

weiß



GRUMBLER

EXPLORER

4x4

GRUMBLER 525

Die Grumbler 525 4x4 ist das perfekte Werkzeug für Arbeitseinsätze im unwegsamem Gelände. Die praktische Ladefläche schluckt problemlos jede Zuladung. Entladen wird genauso schnell über die Ladefläche mit manueller Kippfunktion. Ein Arbeitsgerät welches Fahrer und Beifahrer Fahrspaß pur bietet.



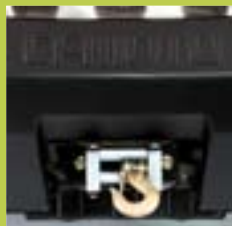
Antrieb

EXPLORER stattet die Grumbler 525 mit zuschaltbarem Allradantrieb sowie Sperrdifferenzial aus.



IRS

Um auch die unwegsamsten Arbeitseinsätze zu ermöglichen, stattet EXPLORER die Grumbler mit Einzerradaufhängung vorne und hinten (IRS) aus.



Seilwinde

Die Grumbler 525 verfügt in der Serienausstattung bereits über eine Seilwinde.



Türen inklusive

Aus Sicherheitsgründen liefert EXPLORER die Grumbler 525 serienmäßig mit Türen.

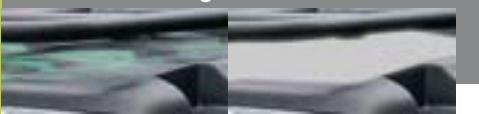


*Dach und Windschutzscheibe optional



camouflage

silber



- ✓ UKW-MP3-Radio
- ✓ Kardanantrieb
- ✓ Scheibenbremsen
- ✓ Alufelgen
- ✓ Seilwinde
- ✓ Sicherheitsgurte

BAZOOKA

EXPLORER

4x4



BAZOOKA 625 EFI

Die Bazooka 625 vereint zwei Konzepte. Die Verbindung von ATV und Offroadfahrzeugen verspricht einzigartige Kraxeigenschaften durch lange Federwege und die Sicherheit wie bei einem SideBySide. Die Kraft aus dem 625er Einzylindertriebwerk sorgt für starke Fahrleistungen und fahrspaßorientierte Geländefahrten.

Ladefläche

Sportlich & praktisch: Die Bazooka verfügt über eine praktische Ladefläche.



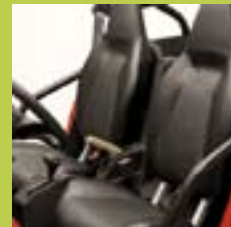
Einzelradaufhängung

Die Explorer Bazooka wurde für den ultimativen Geländespaß entwickelt. Die Einzelradaufhängung mit einem Federweg von 24 cm (vorne) und 22,1 cm (hinten) lässt sie nie im Stich.



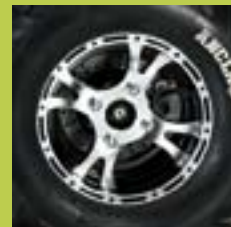
Sportsitze

Die ergonomisch geformten Sportsitze gehören zur Serienausstattung.



Alufelgen

Zum Lieferumfang gehören serienmäßig Alufelgen.



- ✓ Differentialsperre
- ✓ elektronische Einspritzung
- ✓ LCD Display
- ✓ Scheibenbremsen
- ✓ Seilwinde
- ✓ 12-Volt-Stecker

*Dach und Windschutzscheibe optional



rot



Zubehörteile



ZUBEHÖR

Auf der folgenden Seite finden Sie eine kleine Auswahl unseres Zubehörs und Accessoir-programms. Eine ausführlichere Übersicht erhalten Sie auf unserer Homepage www.exploerind.com oder Sie kontaktieren Ihren Fachhändler.

Schutz & Optik	41601-CBT-01	Alu-Stossfänger / Bumper
	41601-RAM-02	Alu-Stossfänger / Bumper
	53230-CBT-00	Alu-Nerfbars
	53230-CEW-00	Alu-Nerfbars
Gepäcksysteme	53230-RAM-00	Alu-Nerfbars
	EXP-GP-110003	Gepäckbox „Challenger“ vorne, 40 l
	EXP-GT-110001	Gepäcktasche „Executive“ hinten 100 l
	EXP-GP-110001	Gepäckbox „Master“ hinten, 80 l
Motor & Fahrwerk	EXP-GP-110002	Hardcase „Columbia“ hinten, 110 l
	52850-CGW-00	Gepäckträger hinten
	42812-CGV-00	Zahnkranz 38 Zähne
	42812-CGV-01	Zahnkranz, 36 Zähne
	42812-CGV-02	Zahnkranz, 34 Zähne
	25743-CGV-00	Kette passend für Zahnkranz 38
	31610-CGV-01	Edelstahlauspuffanlage
	31611-CGV-00A	US Powerkit (Trasher 520)
	31611-MAX-00AR	US Powerkit (Argon 720)
	Anbauteile	EXP-HG-110001
EXP-SP-110010		Markierungsstäbe, 2 Stk. für Schneeschild
EXP-SP-110001		Schneeschild "Blizzard 50"
EXP-SP-110003		Schneeschild "Blizzard 50" Grumbler
56231-MAX-00-SET		Schneeschildvorbereitung Argon
903-36.01.01-SET		Windschutzscheibe, Grumbler 525
903-36.02.01-SET		Hardtop, Grumbler 525
9060-260401-SET		Hardtop, Bazooka 625
9060-260501-SET	Windschutzscheibe, Bazooka 625	



9060-260401-SET **Hardtop**



903-36.02.01-SET **Hardtop**

9060-260501-SET
Windschutzscheibe

903-36.01.01-SET
Windschutzscheibe



41601-CBT-01
Alu-Stossfänger

52850-CGW-00(Trasher)
Gepäckträger hinten



31610-CGV-01(Trasher)
Edelstahlauspuffanlage

53230-CBT-00
Alu-Nerfbars

EXP-SP-110003
Schneeschild



EXP-GP-110003
Gepäckbox „Challenger“ 40 Liter



EXP-GP-110002
Hardcase „Columbia“ 110 Liter

Erklärung zu unseren Icons:



Zugelassene Personenzahl



Europäische Strassenzulassung



Elektronische Einspritzung



Zugmaschinenzulassung* (D)



Hinterradantrieb (2WD)



Allradantrieb (4WD)



Differentialsperre (LOCK)



Einzelradaufhängung (hinten)



Verstellbares Fahrwerk



Langversion

Wir möchten Sie sicher an ihr Ziel bringen. Tragen sie deshalb grundsätzlich einen Helm und Schutzbekleidung. Fahren Sie niemals unter Einfluss von Alkohol oder Medikamenten. Beachten Sie die Sicherheitshinweise in Ihrer Bedienungsanleitung.

KSR Group GmbH behält sich das Recht vor, technische Daten, Ausstattungsmerkmale und Farben der hier beschriebenen Fahrzeuge jederzeit und ohne vorheriger Ankündigung zu ändern. Die in diesem Katalog dargestellten Fahrzeuge dienen nur zu Anschauungszwecken und stellen keine zugesicherten Eigenschaften dar. Für Detailfragen kontaktieren Sie Ihren Fachhändler. Haftung für etwaige Druck- und Satzfehler sind ausgeschlossen.

*für nähere Informationen kontaktieren sie Ihren Fachhändler

Defender 50 EVO

Bullet 50

Protector 50

TECHNISCHE DATEN

	Defender 50 EVO	Bullet 50	Protector 50		
MOTOR	Einzylinder-Zweitaktmotor, luftgekühlt	Einzylinder-Zweitaktmotor, luftgekühlt	Einzylinder-Zweitaktmotor, luftgekühlt	Type	MOTOR
	49,2	49	49	Hubraum cm ³	
	Vergaser	Vergaser	Vergaser	Gemischaufbereitung	
	2,91/6000 [--/--]	3,1/6800 [--/--]	3,1/6800 [--/--]	Leistung kW/min ⁻¹ (offene Leistung)	
	4,73/5500 [--/--]	4,4/6000 [--/--]	4,4/6000 [--/--]	Drehmoment Nm/min ⁻¹ (offenes Drehmoment)	
	Elektro/Kickstarter	Elektrostarter	Elektrostarter	Starter	
	Variomatik + Retourgang	Variomatik + Retourgang	Variomatik + Retourgang	Getriebe	
FAHRWERK	Kettenantrieb vom Getriebe zur Hinterachse	Kettenantrieb vom Getriebe zur Hinterachse	Kettenantrieb vom Getriebe zur Hinterachse	Achsantrieb	FAHRWERK
	AT 19x7-8	21x7-10	21x7-10	Bereifung vorne	
	AT 18x9,5-8	21x10-8	21x10-8	Bereifung hinten	
	Einzelradaufhängung, Querlenker	Einzelradaufhängung, Doppelquerlenker	Einzelradaufhängung, Doppelquerlenker	Radaufhängung vorne	
ABMESSUNGEN	Schwinge mit Starrachse und Zentralfederbein	Schwinge mit Starrachse und Zentralfederbein	Schwinge mit Starrachse und Zentralfederbein	Radaufhängung hinten	ABMESSUNGEN
	Zwei Trommelbremsen	Zwei hydraulische Scheibenbremsen	Zwei hydraulische Scheibenbremsen	Bremsen vorne	
	Eine hydraulische Scheibenbremse	Eine hydraulische Scheibenbremse	Eine hydraulische Scheibenbremse	Bremsen hinten	
	1380	1640	1655	Länge mm	
812	970	1028	Breite mm		
965	1020	1025	Höhe mm		
900	1100	1080	Radstand mm		
260	260	235	Bodenfreiheit mm		
4,5±0,2	5,6±0,1	8,1±0,1	Tankinhalt l		
120	144	148	Eigengewicht kg		
230	309	300	Max.Gesamtgewicht kg		
AUSSTATTUNG	schwarz	schwarz, rot, weiß	schwarz	Farben	AUSSTATTUNG
	Doppel-Rundinstrumente, Stossfänger, Doppelscheinwerfer, Handprotektoren, CST Straßenbereifung	Kenda-Bereifung	Gepäcksträger hinten, Kenda Bereifung	Inkl. Ausstattung	
	EXP-HG-110001 Heizgriffe – inklusive Daumenwärmer fünfstufig	EXP-HG-110001 Heizgriffe – inklusive Daumenwärmer fünfstufig	EXP-HG-110001 Heizgriffe – inklusive Daumenwärmer fünfstufig	Optionale Ausstattung	
L6e	L6e	L6e	Zulassungsoptionen		

technische daten



TECHNISCHE DATEN

Stinger 250

Vector 300

Titan 300

Trasher 520 Supersport

Patriot 430 Deluxe

Atlas 500 2x4 Compact

MOTOR

Type	Zweizylinder-Viertaktmotor, SOHC, luftgekühlt	Einzylinder-Viertaktmotor, SOHC flüssigkeitsgekühlt	Zweizylinder-Viertaktmotor, SOHC, flüssigkeitsgekühlt	Einzylinder-Viertaktmotor, DOHC, flüssigkeitsgekühlt	Einzylinder-Viertaktmotor, SOHC flüssigkeitsgekühlt	Einzylinder-Viertaktmotor, SOHC, flüssigkeitsgekühlt
Hubraum cm ³	234	287,2	270	499	403,1	493
Gemischaubereitung	Vergaser	Vergaser	Vergaser	Vergaser	Vergaser	Vergaser
Leistung kW/min ⁻¹ (offene Leistung)	13/6850 (--/--)	15/6500 (--/--)	15/6500 (--/--)	15/5400 (35,8/8000)	14,6/6500 (21/7000)	14,5/6000 (24/7000)
Drehmoment Nm/min ⁻¹ (offenes Drehmoment)	19/5500 (--/--)	24,6/5000 (--/--)	23/5000 (--/--)	32,0/3500 (46,1/7000)	26,4/3500 (31,8/5500)	30/4500 (36/5500)
Starter	Elektrostarter	Elektrostarter	Elektrostarter	Elektrostarter	Elektro-/Seilzugstarter	Elektro-/Seilzugstarter
Getriebe	5 Gang Schalter mit Retourgang	Variomatik mit Retourgang	5 Gang Schalter mit Retourgang	5 Gang Schalter mit Retourgang	Variomatik mit Retour- und Untersetzungsgang	Variomatik mit Retour- und Untersetzungsgang
Achsantrieb	Kettenantrieb vom Getriebe zur Hinterachse	Kettenantrieb vom Getriebe zur Hinterachse	Kettenantrieb vom Getriebe zur Hinterachse	Kettenantrieb vom Getriebe zur Hinterachse	Kardan vorn und hinten, manuell zuschaltbarer Allradantrieb,	Kardan hinten

FAHRWERK

Bereifung vorne	175/75-10	21x7-10	175/75-10	21x7-10	25x8-12	185/88-12
Bereifung hinten	255/60-10	22x10-10	255/60-10	20x11-9	25x10-12	270/60-12
Radaufhängung vorne	Einzelradaufhängung, Doppelquerlenker	Einzelradaufhängung, Doppelquerlenker	Einzelradaufhängung, Doppelquerlenker	Einzelradaufhängung, Doppelquerlenker	Einzelradaufhängung, Doppelquerlenker	Einzelradaufhängung, Doppelquerlenker
Radaufhängung hinten	Schwinge, einstellbares Federbein	Schwinge, einstellbares Federbein	Schwinge, einstellbares Federbein	Schwinge, einstellbare Federbein	Einzelradaufhängung, Doppelquerlenker	Einzelradaufhängung, Doppelquerlenker
Bremsen vorne	Zwei hydraulische Scheibenbremsen	Zwei hydraulische Scheibenbremsen	Zwei hydraulische Scheibenbremsen	Zwei hydraulische Scheibenbremsen	Zwei hydraulische Scheibenbremsen	Zwei hydraulische Scheibenbremsen
Bremsen hinten	Eine hydraulische Scheibenbremse	Eine hydraulische Scheibenbremse	Eine hydraulische Scheibenbremse	Eine hydraulische Scheibenbremse	Eine hydraulische Scheibenbremse	Eine hydraulische Scheibenbremse

ABMESSUNGEN

Länge mm	1650	1815	1734	1795	2170	2120
Breite mm	1030	1062	1120	1170	1200	1170
Höhe mm	1050	1130	1065	1185	1180	1230
Radstand mm	1090	1190	1200	1250	1294	1290
Bodenfreiheit mm	290	260	290	285	288	275
Tankinhalt l	8±0,1	12±0,3	9±0,1	12±0,1	14,5±0,5	19±0,5
Eigengewicht kg	180	233	197	207	315	337
Max.Gesamtgewicht kg	330	400	347	357	505	592

AUSSTATTUNG

Farben	schwarz, rot	schwarz, silber	schwarz, weiß	schwarz, weiß	weiß, rot	schwarz, rot
Inkl. Ausstattung	Maxxis Bereifung, Rammschutz vorne, Gepäckträger hinten	Rammschutz vorne,	Maxxis Bereifung, Rammschutz vorne,	5-Stufen Gasdruckdämpfer, LCD Cockpit, Alufelgen, Nerf-Bars und Stossfänger aus Aluminium, LED Blinker (hinten) und LED Rücklicht, versperbarer Tankdeckel, Digitaltacho	Gepäckträger, Anhängerkupplung, Alufelgen, Maxxis Big Horn Bereifung, LCD Cockpit, Performance-Seilwinde, Halogenscheinwerfer, versperbarer Tankdeckel	Aluminiumfelgen, 12-Volt-Stecker, Gepäckträger vorne und hinten, Anhängerkupplung
Optionale Ausstattung	53230-CBT-00 Nerfbars, EXP-HP -110001 Heizgriffe, 41601-CBT-01 Alu-Stossfänger, EXP-GT-110001 Gepäcktasche, „Executive“, hinten 100 l	EXP-HP -110001 Heizgriffe, EXP-GT-110001 Gepäcktasche, „Executive“, hinten 100 l	53230-CBT-00 Nerfbars, EXP-HP -110001 Heizgriffe, 41601-RAM-02 Alu-Stoßfänger, EXP-GT-110001 Gepäcktasche, „Executive“, hinten 100 l	EXP-HP-110001 Heizgriffe, EXP-GT-110001 Gepäcktasche, EXP-GP-110001 Gepäckbox, EXP-GP-110002 Hardcase, 42812-CGV-00 Zahnkranz 38, 42812-CGV-01 Zahnkranz 36, 42812-CGV-02 Zahnkranz 34, 25743-CGV-00 Kette, 52850-CGV-00 Gepäckträger, 31610-CGV-01 Aspuff, 31611-CGV-00A US Powerkit	EXP-HP -110001 Heizgriffe, EXP-GP-110003 Gepäckbox, EXP-GT-110001 Gepäcktasche, EXP-GP-110001 Gepäckbox, EXP-GP-110002 Hardcase, EXP-SP-110001 Schneeschild	EXP-HP -110001 Heizgriffe, EXP-GP-110003 Gepäckbox, EXP-GT-110001 Gepäcktasche, EXP-GP-110001 Gepäckbox, EXP-GP-110002 Hardcase, EXP-SP-110001 Schneeschild
Zulassungsoptionen	L7e	L7e	L7e	L7e, LOF* (Deutschland)	L7e, LOF* (Deutschland)	L7e, LOF* (Deutschland)

Atlas 500 4x4	Everest 500 Deluxe	Grison 625 EFI Deluxe	Argon 700 Deluxe	Grumbler 525	Bazooka 625 EFI	
Einzyylinder-Viertaktmotor, SOHC, flüssigkeitsgekühlt	Einzyylinder-Viertaktmotor, SOHC, flüssigkeitsgekühlt	Einzyylinder-Viertaktmotor, SOHC, flüssigkeitsgekühlt	Einzyylinder-Viertaktmotor, SOHC, flüssigkeitsgekühlt	Einzyylinder-Viertaktmotor, SOHC, flüssigkeitsgekühlt	Einzyylinder-Viertaktmotor, SOHC, flüssigkeitsgekühlt	Type
493	493	594	675	493	594	Hubraum cm ³
Vergaser	Vergaser	Einspritzung (Bosch)	Vergaser	Vergaser	Einspritzung (Bosch)	Gemischaufbereitung
14,5/6000 (24/7000)	14,5/6000 (24/7000)	14,5/6000 (25/6300)	15/5450 (36,5/6500)	14,8/6000 (24/7000)	14,8/6000 (25/6300)	Leistung kW/min ⁻¹ (offene Leistung)
30/4500 (36/5500)	30/4500 (36/5500)	28,5/4500 (40/5500)	40/4500 (57/5500)	28/4500 (36/5500)	33/4000 (40/5500)	Drehmoment Nm/min ⁻¹ (offenes Drehmoment)
Elektro- /Seilzugstarter	Elektro- /Seilzugstarter	Elektrostarter	Elektrostarter	Elektrostarter	Elektrostarter	Starter
Variomatik mit Retour- und Untersetzungsgang	Variomatik mit Retour- und Untersetzungsgang	Variomatik mit Retour- und Untersetzungsgang	Variomatik mit Retour- und Untersetzungsgang	Variomatik mit Retour- und Untersetzungsgang	Variomatik mit Retour- und Untersetzungsgang	Getriebe
Kardan vorn und hinten, manuell zuschaltbarer Allradantrieb, zuschaltbare Differentialsperre	Kardan vorn und hinten, manuell zuschaltbarer Allradantrieb, zuschaltbare Differentialsperre	Kardan vorn und hinten, manuell zuschaltbarer Allradantrieb, zuschaltbare Differentialsperre	Kardan vorn und hinten, manuell zuschaltbarer Allradantrieb, zuschaltbare Differentialsperre	Kardan vorn und hinten, manuell zuschaltbarer Allradantrieb, zuschaltbare Differentialsperre	Kardan vorn und hinten, manuell zuschaltbarer Allradantrieb, zuschaltbare Differentialsperre	Achsantrieb
185/88-12	185/88-12	185/88-12	AT 26x8-14	25x8,00-12	25x8,00-12	Bereifung vorne
270/60-12	270/60-12	270/60-12	AT 26x10-14	25x10,00-12	25x10,00-12	Bereifung hinten
Einzelradaufhängung, Doppelquerlenker	Einzelradaufhängung, Doppelquerlenker	Einzelradaufhängung, Doppelquerlenker	Einzelradaufhängung, Doppelquerlenker	Einzelradaufhängung, Doppelquerlenker	Einzelradaufhängung, Doppelquerlenker	Radaufhängung vorne
Einzelradaufhängung, Doppelquerlenker	Einzelradaufhängung, Doppelquerlenker	Einzelradaufhängung, Doppelquerlenker	Einzelradaufhängung, Doppelquerlenker	Einzelradaufhängung, Doppelquerlenker	Einzelradaufhängung, Doppelquerlenker	Radaufhängung hinten
Zwei hydraulische Scheibenbremsen	Zwei hydraulische Scheibenbremsen	Zwei hydraulische Scheibenbremsen	Zwei hydraulische Scheibenbremsen	Zwei hydraulische Scheibenbremsen	Zwei hydraulische Scheibenbremsen	Bremsen vorne
Eine hydraulische Scheibenbremse	Eine hydraulische Scheibenbremse	Eine hydraulische Scheibenbremse	Eine hydraulische Scheibenbremse	Eine hydraulische Scheibenbremse	Zwei hydraulische Scheibenbremse	Bremsen hinten
2320	2385	2300	2125	2880	2630	Länge mm
1170	1170	1180	1195	1430	1320	Breite mm
1250	1250	1230	1245	1900	1800	Höhe mm
1490	1490	1490	1290	1790	1960	Radstand mm
275	275	275	300	275	240	Bodenfreiheit mm
19±0,5	19±0,5	17,7±0,5	24±0,1	27±0,5	27±0,5	Tankinhalt l
340	357	354	336	554	495	Eigengewicht kg
595	567	564	515	854	745	Max.Gesamtgewicht kg
schwarz, rot	silber, camouflagelack	silber, camouflagelack, schwarz	schwarz, weiß	silber, camouflagelack	rot	Farben
Gepäcksträger vorne und hinten, Rückenlehne, Seilwinde, Anhängerkupplung, Aluminiumfelgen, 12-Volt-Stecker	Rückenlehne, Seilwinde, Anhängerkupplung, Aluminiumfelgen, Gepäckträger, 12 Volt Stecker, versperbares Handschuhfach, Getränkehalter, Kotflügelverbreiterungen	Gasdruckdämpfer, Beifahrertrittbrett, Gepäcksträger, EEC Anhängerkupplung und Stecker, Alufelgen, Seilwinde, Rückenlehne, Kotflügelverbreiterung, 12 Volt Stecker, Handprotektoren	Gasdruckdämpfer, Alufelgen,Maxxis Big Horn, 4 extra Staufächer, Edelstahltopf, Gepäckträger vorne und hinten, Seilwinde, Digitaltachometer, 12 Volt Stecker, Anhängerkupplung	UKW MP3 Radio, Alufelgen, Seilwinde, 3 Punkt Sicherheitsgurte, Kotflügelverbreiterung, 12 Volt Stecker, niedrige Fahrer- und Beifahrertüre	Sportsitze, verstellbares Sportlenkrad, Stauraum unter der Motorhaube, LCD Display, Alufelgen, Seilwinde, Anhängerkupplung, 3 Punkt Sicherheitsgurt, Aluminiumrammschutz, 12 Volt Stecker	Inkl. Ausstattung
EXP-HP -110001 Heizgriffe, EXP-GP-110003 Gepäckbox, EXP-GT-110001 Gepäcktasche, EXP-GP-110001 Gepäckbox, EXP-GP-110002 Hardcase, EXP-SP-110001 Schneeschild	EXP-HP -110001 Heizgriffe, EXP-GP-110003 Gepäckbox, EXP-GT-110001 Gepäcktasche, EXP-GP-110001 Gepäckbox, EXP-GP-110002 Hardcase, EXP-SP-110001 Schneeschild	EXP-HP -110001 Heizgriffe, EXP-GP-110003 Gepäckbox, EXP-GT-110001 Gepäcktasche, EXP-GP-110001 Gepäckbox, EXP-GP-110002 Hardcase, EXP-SP-110001 Schneeschild	EXP-HP -110001 Heizgriffe, EXP-GP-110003 Gepäckbox, EXP-GT-110001 Gepäcktasche, EXP-GP-110001 Gepäckbox, EXP-GP-110002 Hardcase, 611-MAX-00AR Powerkit	EXP-SP-110003 Schneeschild, 903-36.01.01 Windschutzscheibe, 903-36.02.01 Hardtop	9060-260401 Hardtop, 9060-260501 Windschutzscheibe	Optionale Ausstattung
L7e, L0F* (Deutschland)	L7e, L0F* (Deutschland)	L7e,	L7e, L0F* (Deutschland)	L7e	L7e	Zulassungsoptionen

MOTOR

FAHRWERK

ABMESSUNGEN

AUSSTATTUNG

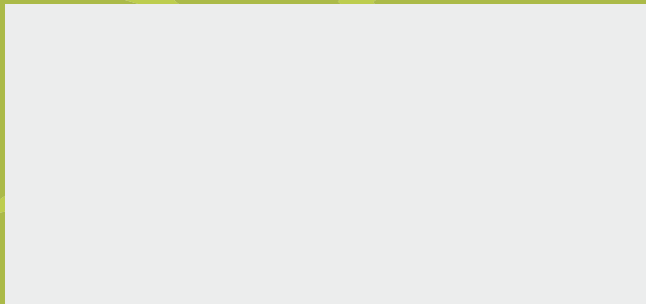
* für nähere Informationen kontaktieren sie Ihren Fachhändler

EXPLORER

www.explorerind.com



Ihr EXPLORER Fachhändler:



Bezugsquelle & Vertrieb // KSR Group GmbH // Gewerbeparkstrasse 11 // A-3500 Krems
Tel.: +43 (0) 2732 74747 0 // Fax: +43 (0) 2732 74747 36 // Mail: office@ksr-group.com